

Thứ Ba - Tuần Bát Nhật PS

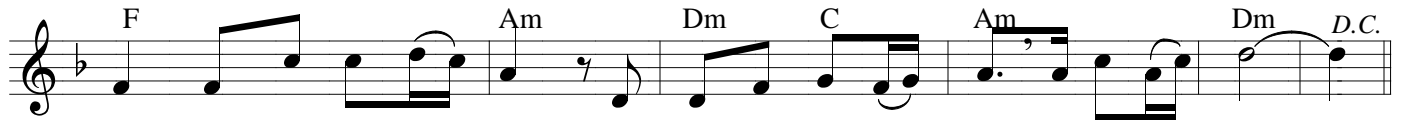
Tv32: 4-5, 18-19, 20 và 22



Đáp: Đĩa cầu đây ân sủng Chúa, đây ân sủng Chúa.



① Vì lời Chúa là lời chân chính, bao việc Chúa làm đều đáng cậy tin. Chúa yêu



chuyện điều công minh chính trực, đĩa cầu đây ân sủng Chúa, đây ân sủng Chúa.



② Kia Chúa để mắt coi những kẻ kính sợ Người, nhìn xem những ai cậy trông ân sủng của



Người, để cứu gỡ họ khỏi tay thần chết và nuôi dưỡng họ trong cảnh cơ hàn.



③ Linh hồn chúng con mong đợi Chúa, chính Người là Đấng phù trợ và che chở chúng con. Lạy



Chúa, xin đổ lòng từ bi Chúa trên chúng con, theo như chúng con tin cậy nơi Ngài.

Ga 20, 11-18

Câu Xướng Trước Phúc Âm



Thầy sẽ xin Chúa Cha, và Người sẽ ban cho các con một Đấng Phù Trợ



khác, để ở cùng các con luôn mãi.