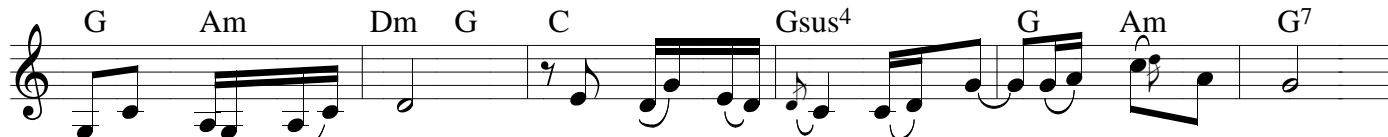


# 148. Chúa Là Cây Nho

Ân Đức



1. Chúa là cây nho con là cành nho Chúa đưa con vào mỗi tình  
 2. Chúa là cây nho con là cành nho cũng như muôn cành kết hiệp  
 3. Chúa là Cha con, Chúa là Mẹ con. Chúa thương vô vàn có tình



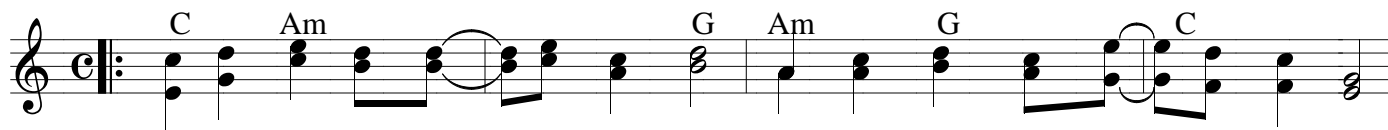
mỗi tình đầu tiên. Chúa khoác con bằng hồng ân áo trắng vô ngần.  
 kết hiệp cùng cây. Chúa muốn con hằng trở sinh hoa trái thơm lành.  
 có tình nào hơn, chăm sóc vỗ về ngày đêm vắng tiếng ru hiền.



Chúa là cây nho con là cành nho, con chết mỗi ngày với Ngài  
 Chúa là cây nho con là cành nho Chúa muốn con hằng ở lại  
 Chúa là anh con, Chúa là chị con. Chúa đỡ nâng hoài mỗi ngày



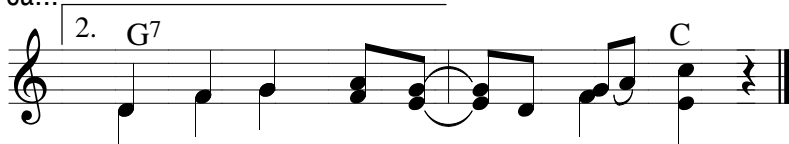
cho ngàn tội lỗi; Con sống cho Ngài từ đây trong cuộc đời mới.  
 trong tình yêu Chúa, con muốn con là từ đây như người bạn thân.  
 trên đường con bước Chúa ủi an bằng lời vui chan hòa sức sống.



ĐK. Để từ đây con xưng Chúa là Cha là Thiên Chúa là Đấng con tôn thờ  
 Để từ đây con hoan chúc tình thương Ngài đủ thương phận bé thơ thấp hèn



để từ đây sống luôn trong niềm tin, một niềm tin thiết tha yêu mặn nồng...  
 để từ đây con sẽ là bài ca...



...một bài ca muôn đời tạ ơn Chúa.