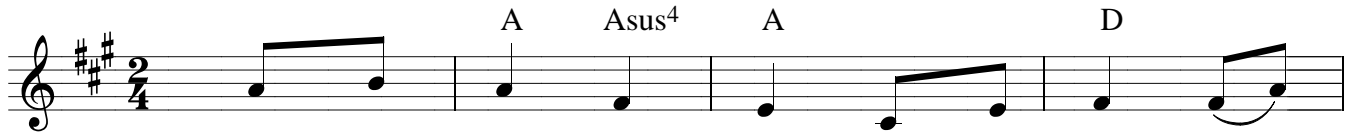


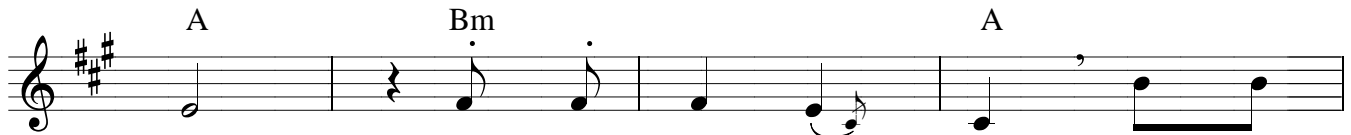
Chúa Dưỡng Nuôi

(Lễ Minh Máu Thánh Chúa Kitô)

hvh



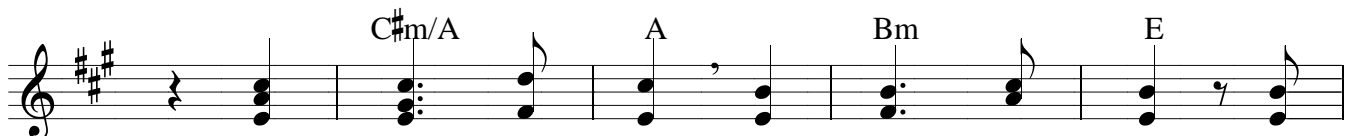
1. Chúa dưỡng nuôi dân Người bằng tinh hoa lúa
2. Chúa đã ban cho đời mật ong như suối



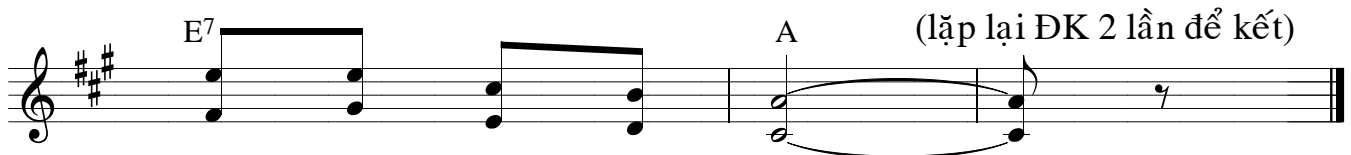
mì. Như man-na từ trời, như mưa
ngàn. Xức Thánh Chúa ban tặng, Máu Thánh



rơi trên đời, dân Người thỏa thuê.
Chúa tuôn tràn, cứu độ ngàn dân.



ĐK: Vinh danh Chúa Cha, vinh danh Chúa Con, và



Chúa Thánh Linh muôn đời.