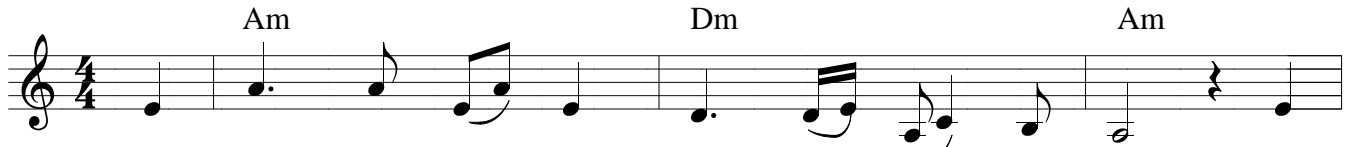
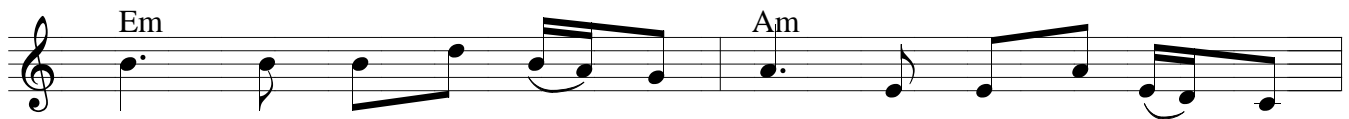


Chúa là nguồn sức sống

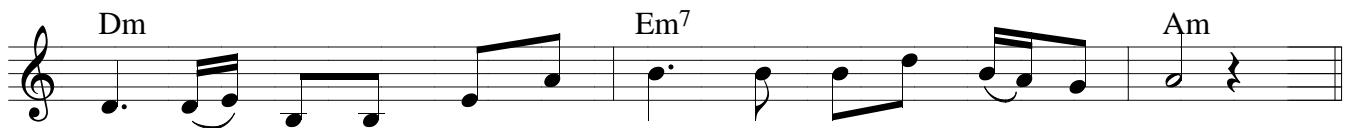
nguyễn mộng huyền



1. Đời con nước chảy đôi bờ nước chảy đôi bờ. Tình
2. Đời con mấy nẻo quan hà mấy nẻo quan hà. Tìm
3. Lòng con chớp bể mưa nguồn, chớp bể mưa nguồn. Cây



1. Cha như con nước mang phù sa, như con nước mang phù
2. Cha con thao thức trên đường xa, con thao thức đi tìm
3. trông ơn trên Chúa luôn chở che qua cơn bão giông cuồng



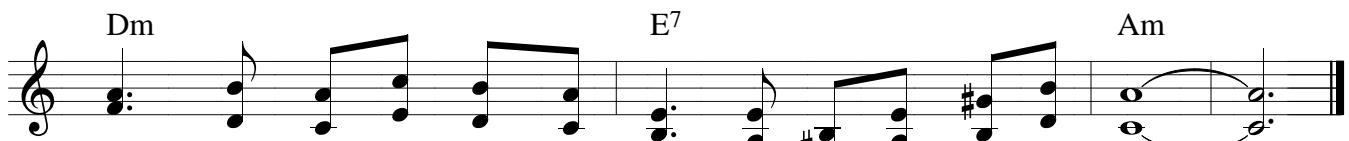
1. sa, tưới ngập ruộng đồng mênh mông, cho cây lúa mau trở bông.
2. Cha. Đất trời biển rộng bao la, tim con mãi mong tìm Cha.
3. mê Chúa là thạch động chở che qua cơn bão giông cuồng mê.



ĐK. Chúa là mạch sống tràn dâng nguồn lũ hồng ân đổ xuống đời



con sức thiêng nhiệm mầu. Tình Cha nguồn sống dạt



dào như giòng sữa thơm ngọt ngào nuôi đời con khôn lớn mau.

Phụ bè: hvh